

## Doppelknauflzylinder E204

### Montageanleitung

Stand 26.11.2014

#### Teilleiste des Zylinders

- 1 x E204 Zylinderkörper
- 1 x mechanischer Innenknopf
- 1 x Knopfkappe
- 1 x L Innensechskantschlüssel 1,5mm
- 1 x Lithiumbatterie CR2
- 1 x M5 Schraube
- 1 x Knopfkappen - Montagewerkzeug  
(eines je Lieferung liegt bei)

#### Wichtige Einbauanweisung!

Dieser Zylinder ist mit einem Schutz gegen zeitweiliges Untertauchen (IP67) ausgestattet. Es ist sicherzustellen, dass der Zylinder richtig verschraubt und die Dichtungen intakt sind.

**Der Nutzer hat sich nach der Benutzung des Zylinders davon zu überzeugen, dass die Tür ordnungsgemäß verschlossen wurde und der äußere Zylinderknopf frei drehbar ist.**

#### Instruction sheet

as at 2014-11-26

#### Parts list of cylinder

- 1 x E204 cylinder body
- 1 x cylinder internal knob
- 1 x knob cap
- 1 x L- Tool 1,5mm
- 1 x lithium battery CR2
- 1 x M5 screw
- 1 x knob cap mounting tool (one per delivery enclosed)

#### Important installation information!

This cylinder has got a protection against temporary submersion (IP67).

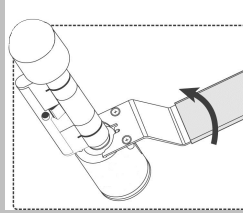
Ensure that the cylinder is well closed and that the gaskets are well.

**The user has to make sure that the door is correctly locked and the outside knob is coupled out after the usage of the cylinder.**

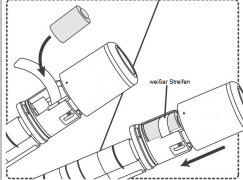
## Deutsch

### Einbau der Batterie

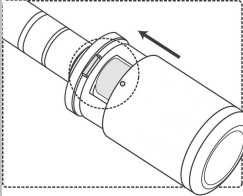
1. Das Montagewerkzeug hinter dem Knopf ansetzen und die Kappe gegen den Uhrzeigersinn aufdrehen. Die Knopfkappe abziehen.



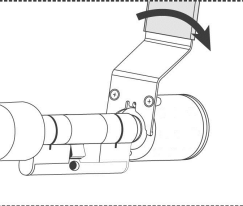
2. Batterie einlegen (Polung laut Aufdruck im Gehäuse beachten)



3. Knopfabdeckung über den Knopf schieben. Dabei auf die richtige Stellung der Kodiernase achten.



4. Mit dem Montagewerkzeug die Mutter festhalten und die Knopfkappe im Uhrzeigersinn festdrehen.



### Wichtiger Hinweis zum Einbau der Batterie

Der Zylinder funktioniert mit einer Batterie maximal 3-4 Jahre (bei wenigen Betätigungen am Tag) bzw. bis zu 80.000 Schließbetätigungen (< 3 Jahre, Innenbereich bei Zimmertemperatur). Im Außenbereich bzw. bei niedrigen Temperaturen, ist die Lebensdauer der Batterien geringer. Batterien sind Erzeugnisse, deren Qualität und Lebensdauer Schwankungen unterliegen.

Diese Produkte unterliegen nicht dem Verantwortungsbereich der WILKA Schließtechnik GmbH.

Um die ordnungsgemäße Funktion des Zylinders zu gewährleisten, muss der Endnutzer die ausreichende Spannungsversorgung sicherstellen und kontrollieren. Bei nachlassender Batteriespannung ertönt während der Betätigung ein akustisches Intervallsignal. Der unverzügliche Austausch der Batterien ist notwendig.

Bitte grundsätzlich nur neue Batterien verwenden.

Achtung: bei vollständigem Ausfall der Batterien verbleibt der Zylinder im letzten technischen Zustand (geschlossen oder offen). Der Nutzer hat sich nach jedem Schließvorgang davon zu überzeugen, dass der äußere Zylinderknopf wieder frei drehbar ist.

### Empfohlener Batterietyp:

Duracell CR2

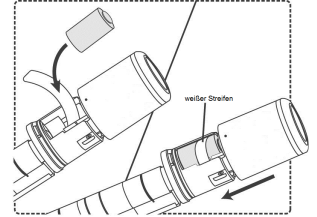
Bei anderen Batterietypen kann die Lebensdauer zum Teil erheblich geringer sein.

### Montage des Zylinders

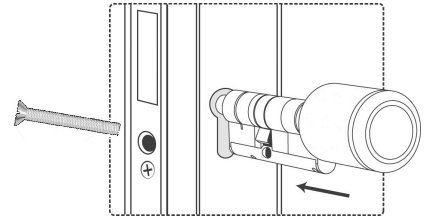
Ein unprogrammierter Zylinder ist für alle Identmedien berechtigt. Bitte vor dem Einbau den Zylinder erst am PC mit seinem Namen initialisieren und Schließplan übertragen (siehe auch Benutzerhandbuch für die Programmiersoftware).

Danach erfolgt der Einbau wie folgt:

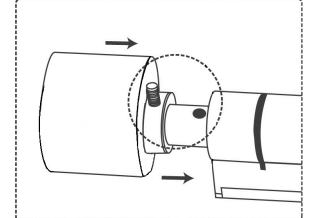
1. Batterien wie im vorigen Kapitel unter Punkt 2-4 beschrieben, einsetzen



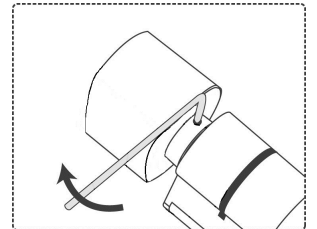
2. Den mechanischen Innenknopf mit dem L-Schlüssel durch Herausdrehen der Madenschraube lösen. Den Zylinder von der Außenseite in das Türblatt einstecken (Zylinder muss leicht einzuschieben sein) Die M5-Stulpschraube ist sorgfältig **von Hand** mit einem handelsüblichen Schraubendreher (kein Akkschrauber) einzuschrauben. Anschließend ist die Freigängigkeit der Schließnase zu prüfen u. ggf. sicherzustellen !!



3. Mechanischen Innenknopf auf die Achse aufstecken und zentrieren.

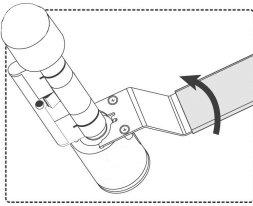


4. Mechanischen Innenknopf durch Eindrehen der Madenschraube mit einem L-Schlüssel auf der Zylinderachse fixieren.

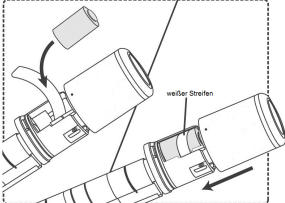


**Battery replacement**

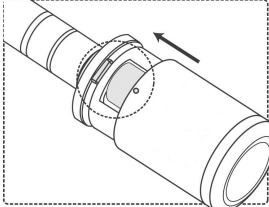
1. Place the mounting tool at the backside of the knob and turn the knob cap counter clockwise to release the cap. Then pull off the metal cover from the knob.



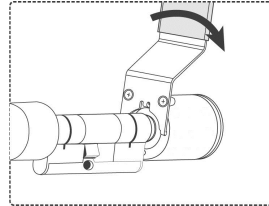
2. Insert the battery into the knob. Please take care that the polarity of the battery (+/-) is like printed in the battery case.



3. Place the metal cover back on the knob and make sure that the mark is in the right position.



4. Use the mounting tool to hold the nut and turn the cover clockwise on the knob.



**Important information for the battery usage**

The cylinder is designed to work with one battery for a maximum of 3-4 years (with less openings a day) or up to 80.000 openings (< 3 years, indoor use, room temperature). For outdoor usage the lifetime of the battery may be less especially with low temperatures.

Batteries are products whose quality and durability are subject to enormous fluctuations. These products are not the responsibility of WILKA Schließtechnik GmbH.

To ensure the proper functioning of the cylinder, the end-user must ensure adequate power supply and control. In case of decreasing battery voltage an acoustic signal is heard during operation. It is necessary to replace the battery immediately.

Please use only new batteries (note the expiry date of the batteries).

Caution: in case of total failure of the battery the cylinder will remain in the last technical condition (closed or open). After closing operation the user has to insure himself that the outer cylinder knob turns freely.

**Recommended battery:**

Duracell CR2

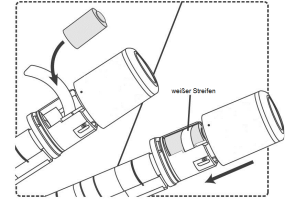
Batteries from other manufactures may have a shorter life cycle.

**Assembling the cylinder**

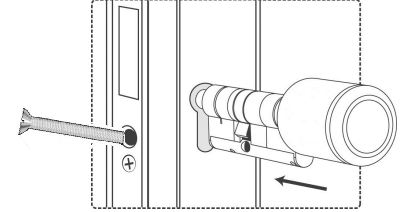
A new cylinder will give access to all ID media presented to it. Please prepare the cylinder's no. with the programming software and load the locking plan to the cylinder before installing it into the door. (see also the manual of the Programming Software)

Follow the instructions below for proper assembly:

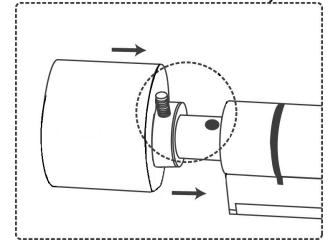
1. Insert battery as described in the previous chapter point 2-4.



2. Insert the cylinder through the door from outside and fix it with M5 screw to the door **hand-tight**.



3. Add mechanical knob to axis and adjust it.



4. Fix the inside knob by turning in the headless screw with the L- tool.

