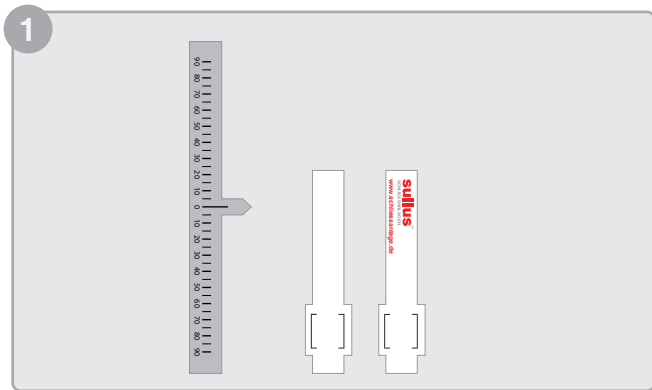
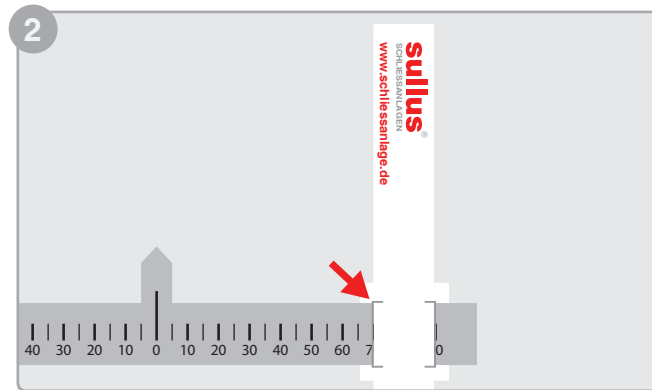


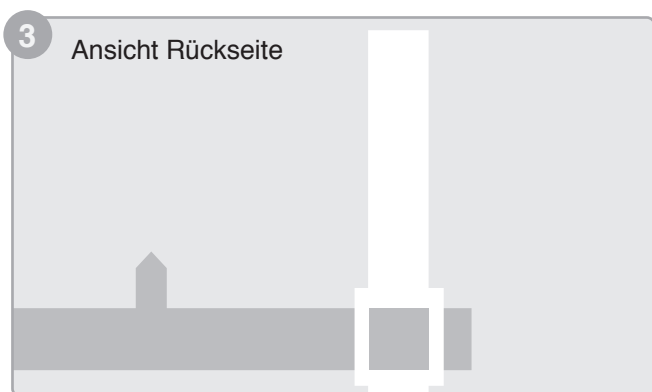
Anleitung für den Zusammenbau



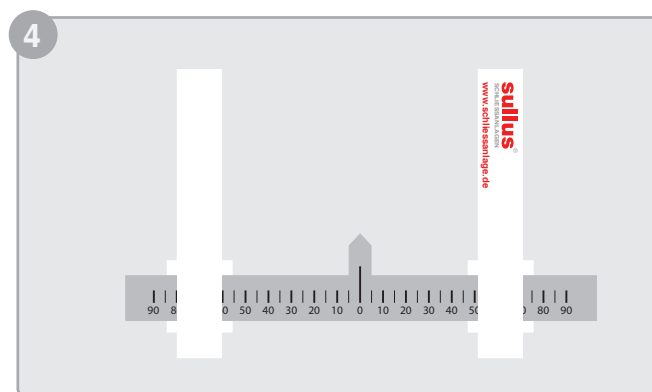
Die Messlehre wird in drei Einzelteilen geliefert. Das Zusammenstecken ist problemlos möglich.



Durch die vorgestanzten Schlitzte der Schenkel wird das mit der Längenskala bedruckte Teil geschoben.



Es ist darauf zu achten, dass die seitlich überstehenden Teile der Messschenkel auf der abgewandten Seite der Skala platziert werden.



Kontrollieren Sie bitte die Längenangabe auf der Skala mit einem Lineal. Bei richtiger Montage ist das ablesbare Maß korrekt.

Wie messe ich richtig?

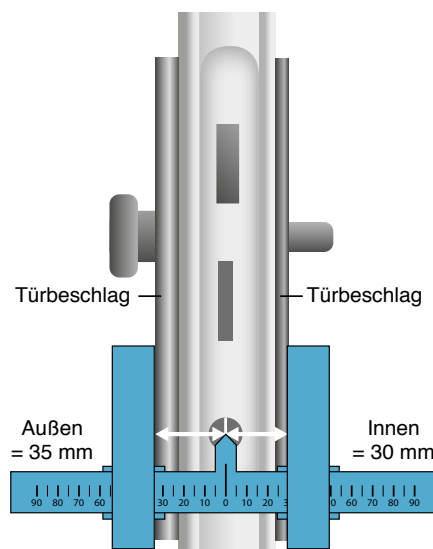
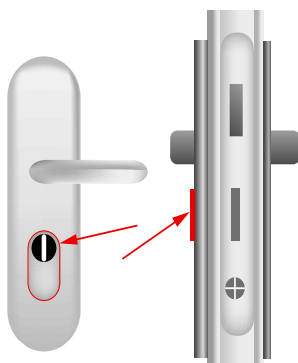
1. Die Spitze der Zylindermesslehre wird auf der Mitte der Stulpschraube platziert.
2. Die beiden Schenkel werden dann bis zum Türblatt oder den vorhandenen Schutzbeschlägen geschoben.
3. Bitte auf die parallele Ausrichtung der Schenkel zum Türblatt achten, um Messfehler zu vermeiden.
4. Nun können beide Werte (außen und innen) für die notwendige Zylinderlänge abgelesen werden.

Wichtiger Hinweis für Beschläge mit Ziehschutz:

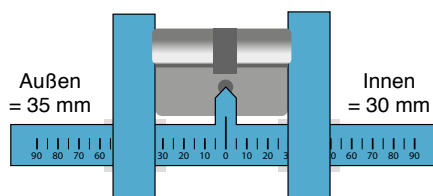
Die Außenlänge des Schließzylinders muss um den Betrag des Kernzieh-schutzes kürzer bemessen werden.

Unser Tipp:

Bauen Sie den Original Schließzylinder aus und messen Sie an diesem.



Zylinder im eingebauten Zustand



Zylinder im ausgebauten Zustand